

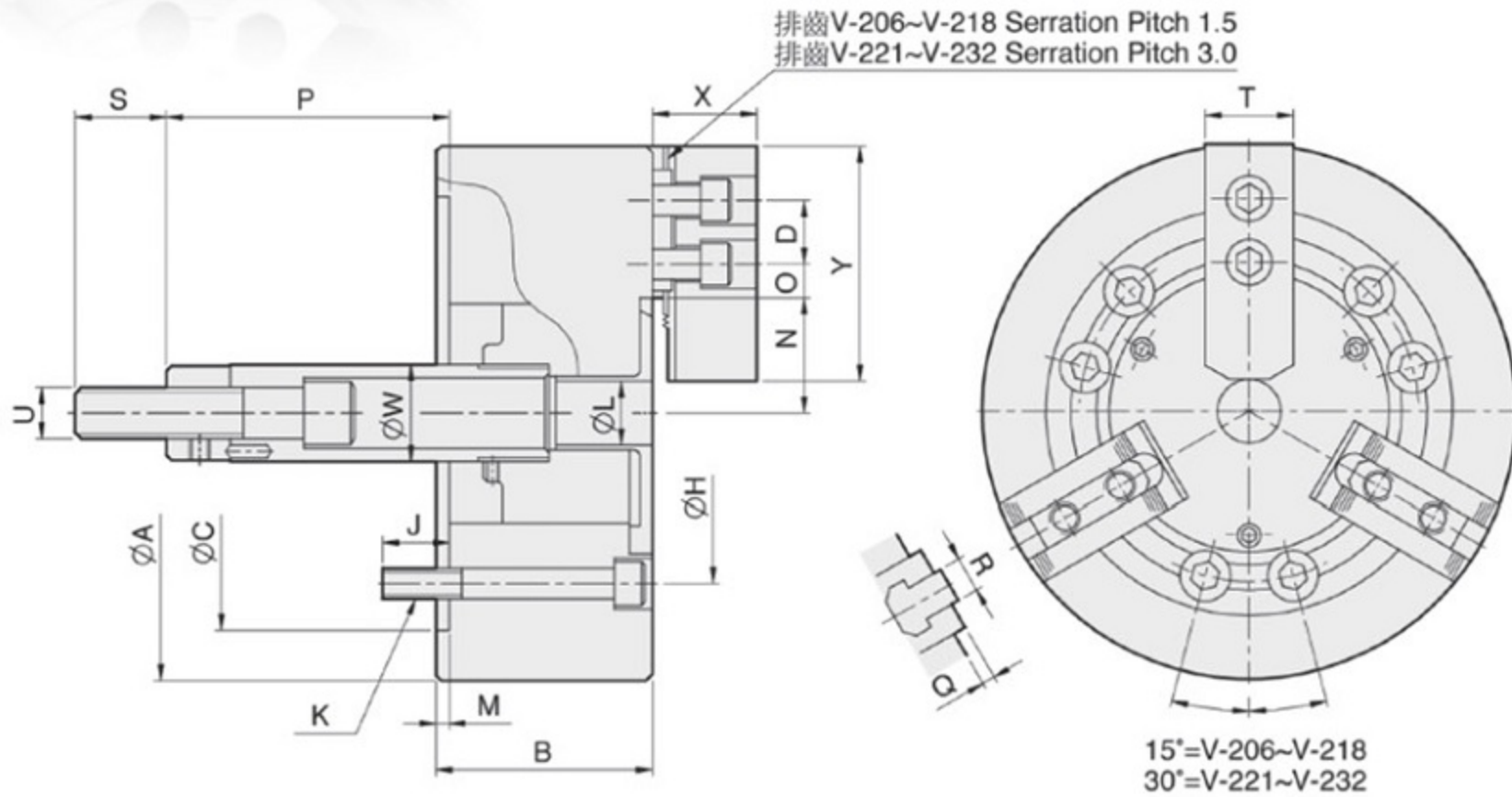


# V

## 三爪中實油壓夾頭（不含連接板）

3-jaw wedge type non through-hole power chuck (adapter excluded)

1. 高性能：與N系列夾頭一致之高性能。
2. 夾頭安裝螺絲：公制或英制圓頭螺絲以締結夾頭與主軸。



單位：mm

型式規格	柱塞行程 (mm)	爪行程直徑 (mm)	最大容許拉力 (kgf)	最大夾持力 (kgf)	最大使用油壓力 (kgf/cm <sup>2</sup> )	最高轉速 (r.p.m.)	重量 (kg)	慣性矩 I (kg·m <sup>2</sup> )	適合油壓缸	適合硬爪	適合生爪	外徑夾持範圍 (mm)
V-206	20	9.2	1835	5353	26.5	5200	12	0.045	MS105C	HJ06	HC06	Ø18-Ø165
V-208	21	9.7	2549	7648	25.5	4500	23	0.137	MS125C	HJ08	HC08	Ø26-Ø210
V-210	25	8.8	2957	11013	28.6	4000	34.5	0.3	MS125C	HJ10	HC10	Ø26-Ø254
V-212	30	10.5	4181	15907	27.5	3300	61.3	0.72	MS150C	HJ12-1	HC12-1	Ø26-Ø304
V-215	35	16	8362	25391	32.6	3000	101	1.8	MS200C	HJ15-1	HC15-1	Ø68-Ø381
V-218	35	16	8362	25391	32.6	1060	116	2.9	MS200C	HJ15-1	HC15-1	Ø130-Ø450

型式尺寸	A	B	C	D	H	J	K	L	M	N max.	O max.	O min.	P max.	P min.	Q	R	S	T	U	W	X	Y
V-206	165	74	140	20	104.78	14	6-M10x70	21	5	38.7	14.75	7.25	104.6	84.6	4	12	36	31	M16x2.0	34	39	73
V-208	210	85	170	25	133.35	20	6-M12x85	25	5	46.85	22.25	10.25	132	111	5	14	36	35	M20x2.5	38	41	95
V-210	254	89	220	30	171.45	18	6-M16x85	34	5	51.1	30.75	11.25	158	133	5	16	36	40	M20x2.5	45	46	110
V-212	304	106	220	30	171.45	24	6-M16x105	34	6	61	48.75	12.75	163	133	5	18	36	50	M20x2.5	50	54	130
V-215	381	114	300	43	235	29	6-M20x115	—	6	77.5	50.25	23.25	104	69	2	25.5	55	50	M30x3.5	60	63	165
V-218	450	114	300	43	235	29	6-M20x115	—	6	108	50.25	23.25	92	57	2	25.5	55	50	M30x3.5	60	63	165