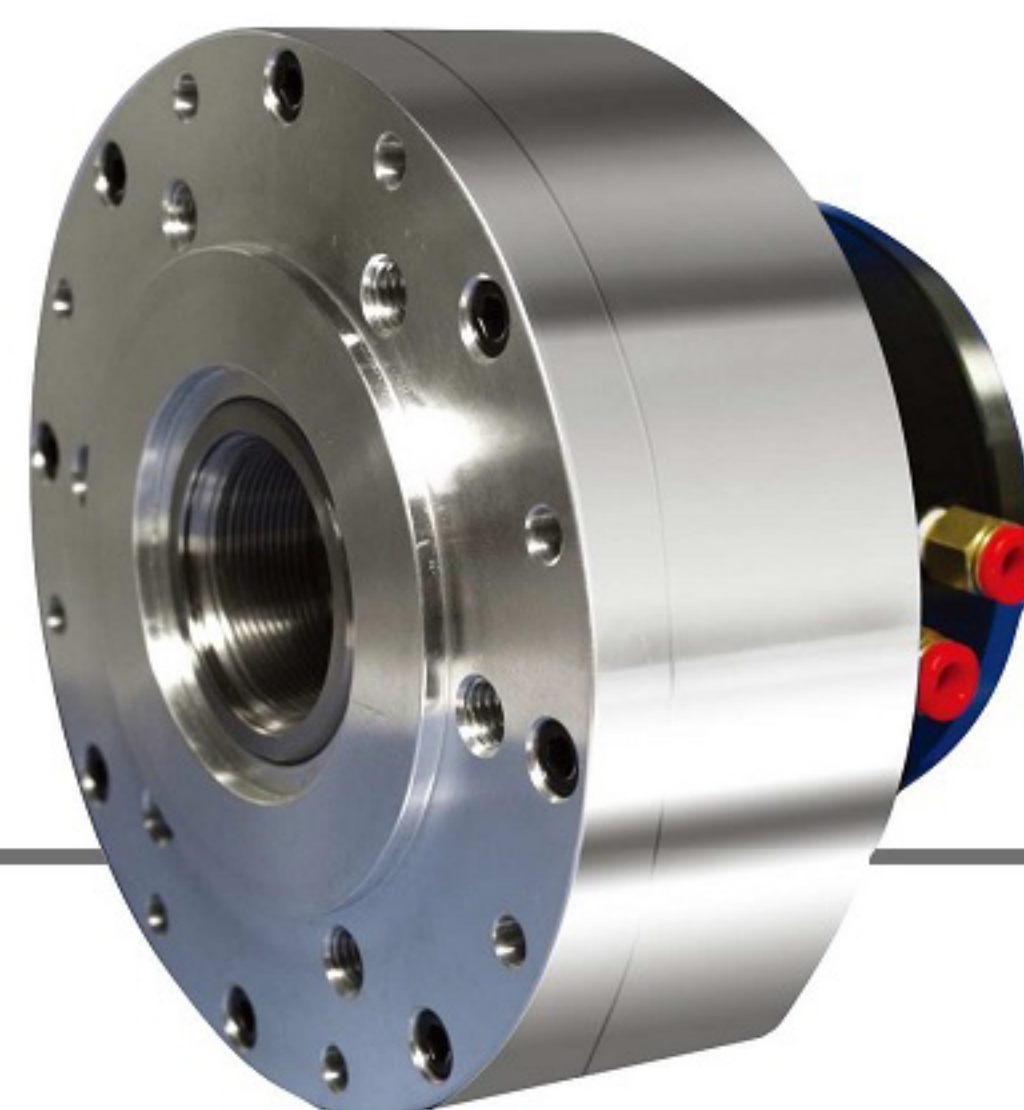




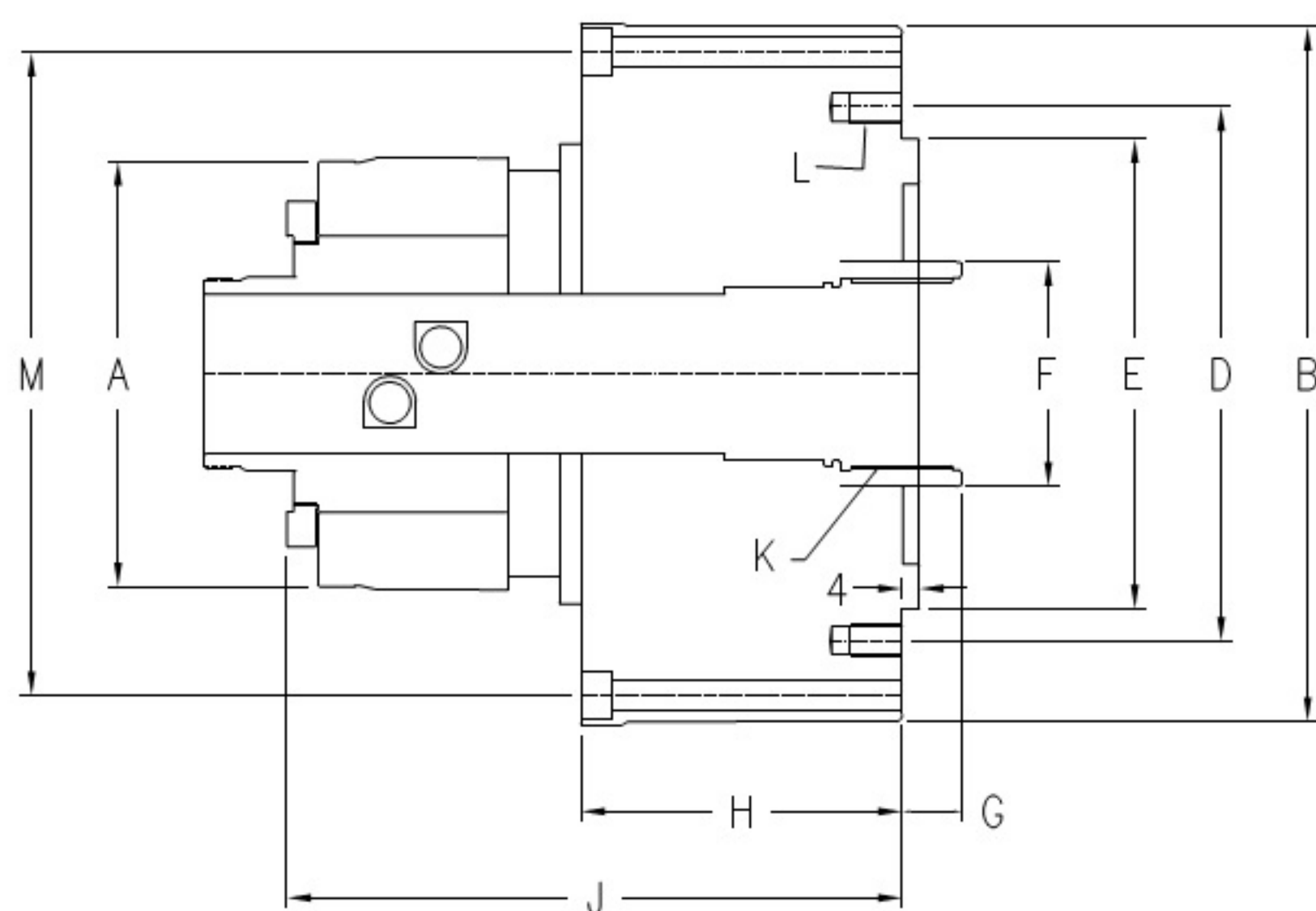
JAL Series

高速中空氣壓迴轉缸

- ▲ 中空氣壓迴轉缸，節省購置油壓幫浦及油冷卻設備等成本
- ▲ 有中空孔徑，可以配合自動送料機工作
- ▲ 輕量化設計，高轉速，低溫升
- ▲ 先進的空氣流路設計，空氣洩漏量極低
- ▲ 雙活塞設計，提供強大拉力



JAL中空氣壓迴轉缸



型號	JAL636	JA362	JA562
單活塞 / 雙活塞	單活塞	雙活塞	雙活塞
A	105 (4.13")	107 (4.21")	127 (5.00")
B	162 (6.38")	175 (6.89")	200 (7.87")
D (P.C.D.)	115 (4.53")	115 (4.53")	155 (6.10")
E	100 (3.94")	100 (3.94")	130 (5.12")
F	55 (2.17")	50 (1.97")	70 (2.76")
G	0-12 (0"-0.47")	-2.5-10 (-0.10"-0.39")	0-15 (0"-0.59")
H	58 (2.28")	101 (3.98")	108 (4.25")
J	120 (4.72")	165 (6.50")	180 (7.09")
K (轉接拉管)	M42xP1.5	M42xP1.5	M60xP2.0
L	6-M10	6-M10	12-M10
M (P.C.D.)	147 (5.79") 8H-M6	N/A	N/A
中空孔徑	36mm (1.42")	36mm (1.42")	52mm (2.05")
工作氣壓	2-8kg/cm ² (29-114psi)	2-8kg/cm ² (29-114psi)	2-8kg/cm ² (29-114psi)
最高轉速RPM	3200	3600	3200
活塞行程	12mm (0.47")	12mm (0.47")	15mm (0.59")
活塞面積	123cm ² (19.1in ²)	287cm ² (44.5in ²)	365cm ² (56.6in ²)
工作拉力	775kgf@7kg/cm ² (1705lbf@100psi)	1810kgf@7kg/cm ² (3980lbf@100psi)	2300kgf@7kg/cm ² (5060lbf@100psi)
產品淨重	7.2kgs (15.8lbs)	9.2kgs (20.3lbs)	14.5kgs (31.9lbs)