

T型塊

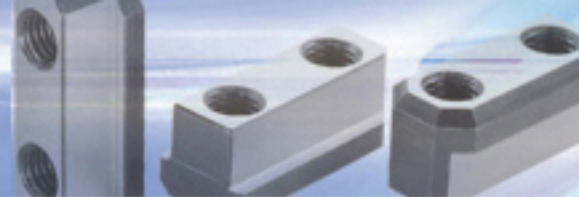


Fig.1

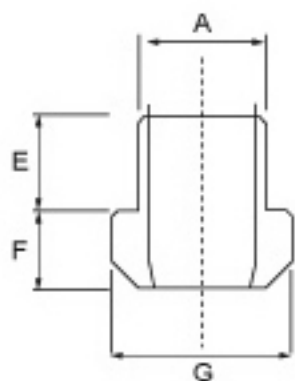


Fig.2

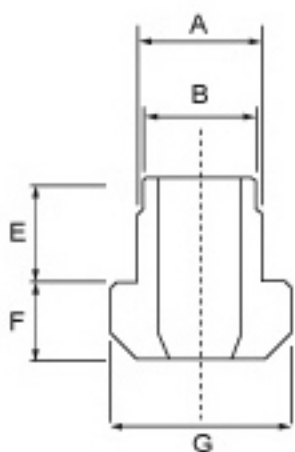
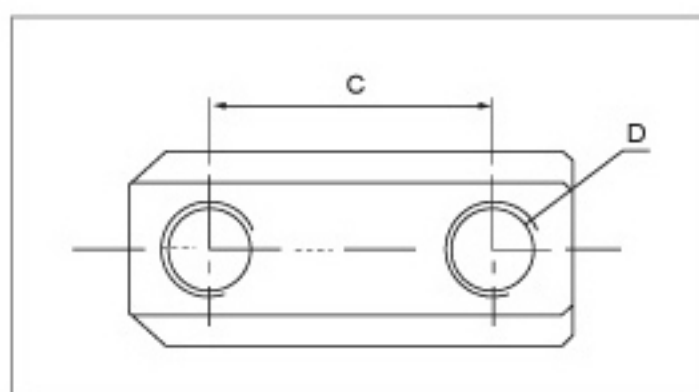
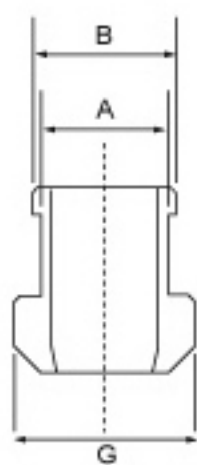


Fig.3



適用於油壓夾頭

- 我們可以依照客戶油壓夾頭之廠牌，製作 T 型塊。

▶▶ 特性

▶ T 型塊是用於連結油壓夾頭與油壓生爪的配件，依不同廠牌之夾頭有不同的尺寸。

▶ 我們將 T 型塊分為：a. 標準型 (fig. 1)

b. 特別型 (fig. 2)：6" 生爪適用於 8" 之夾頭，8" 生爪適用於 10" 之夾頭，10" 生爪適用於 12" 之夾頭，12" 生爪適用於 15" 之夾頭。

c. 特別型 (fig. 3)：10" 生爪適用於 8" 之夾頭。

▶▶ 規格表

單位/UNIT: mm

標準型

適用於北川 B-type

尺寸 型號	夾頭 尺寸	A	C	D	E	F	G	參考圖
TB06	6"	12	20	M10	15	7	17.5	Fig.1
TB08	8"	14	25	M12	16	10	20.5	Fig.1
TB10	10"	16	30	M12	16	10	22.5	Fig.1
TB12	12"	18	30	M14	20	13.5	26.5	Fig.1
TB15	15"	25.5	43	M20	20	19	35	Fig.1



Fig.1

標準型

適用於北川 B-200 type

尺寸 型號	夾頭 尺寸	A	B	C	D	E	F	G	參考圖
T05	5"	10	--	14	M8	9.5	5	14	Fig.1
T06	6"	12	--	20	M10	11	7.5	17.5	Fig.1
T08	8"	14	--	25	M12	12	8.5	20.5	Fig.1
T10	10"	16	--	30	M12	13	8.5	22.5	Fig.1
T12	12"	21	--	30	M16	16.5	11.5	28	Fig.1
T15	15"	24	22	43	M20	29	16.5	33.5	Fig.2



Fig.2

適用於北川 B-200 type

特別型

例如：6" 生爪適用於 8" 夾頭 (6" to 8")

尺寸 型號	夾頭 尺寸	適用於	A	B	C	D	參考圖
TS08-06	6"	8" TO 6"	12	14	25	M10	Fig.3
TS06-08	8"	6" TO 8"	14	12	20	M10	Fig.2
TS10-08	8"	10" TO 8"	14	16	30	M12	Fig.3
TS08-10	10"	8" TO 10"	16	14	25	M12	Fig.2
TS10-12	12"	10" TO 12"	21	16	30	M12	Fig.2
TS12-15	15"	12" TO 15"	24	21	30	M16	Fig.2



Fig.3

我們可以依照客戶油壓夾頭之廠牌，製作 T 型塊。