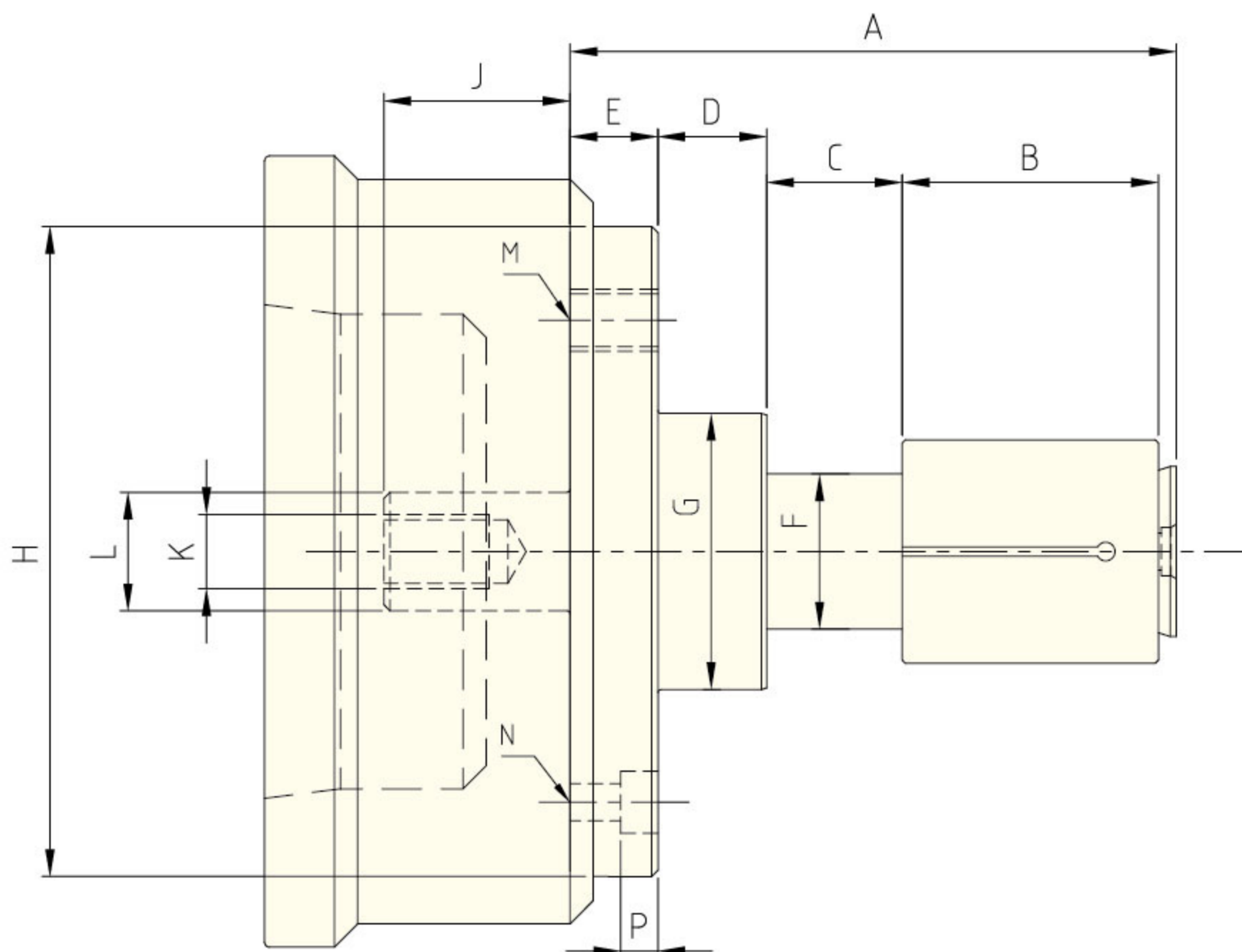




- ◆ 用於精加工、高精度、高速迴轉，可中心吹氣，中心吹水
- ◆ Usable finish machining, high precision, high revolutions, with Air/coolant connection.
- ◆ 法蘭座可選擇搭配A4.A5.A6.A8...
- ◆ Can choose A4.A5.A6.A8....for flange.



外觀尺寸 Dimensions

型號	外形尺寸 夾持範圍(mm)	A	B	C	D	E	F	G	H	J	
										max.	min.
AC-XY31	22-31	90	36	14	22	14	21	44.5	104.8	35	30
AC-XY41	28-41	98	41	17	22	14	27	44.5	104.8	35	30
AC-XY53	37-53	105	46	20	18	17	35	63	123.8	45	39

型號	外形尺寸	K	L	M	N	P
AC-XY31		M12-P1.75	19	4~M12-P1.75	M12用	8
AC-XY41		M12-P1.75	19	4~M12-P1.75	M12用	8
AC-XY53		M18-P2.5	24	4~M12-P1.75	M12用	9.5

※ 型號欄中的X代表配合幾英吋的主軸，Y代表主軸法蘭型號，如：AC-08A641即表示是配合8英吋主軸，主軸法蘭為A6
 ※ X is which inch of shaft, Y is what type of shaft flange. ex: AC-08A641, 8" shaft and A6 flange.
 ※ 本公司可生產客製化產品，保留規格修改權利
 ※ The company produces ODM chuck, can change dimensions