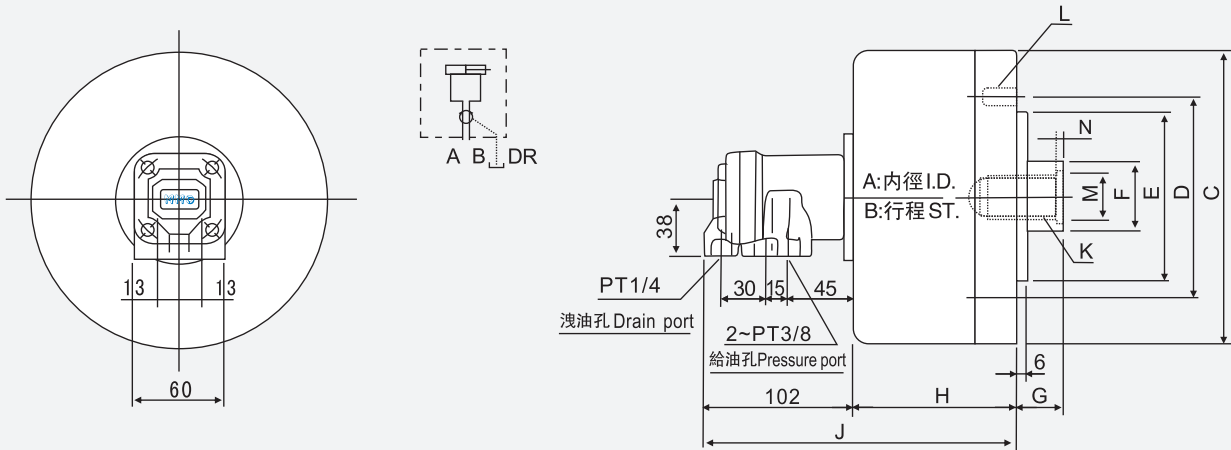
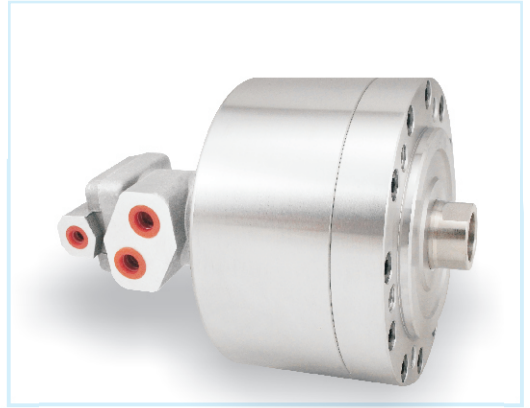


- 質密、低慣性、輕形：此油壓缸為鋁合金製造而成，為輕形之設計，可以減輕機器主軸之負荷。
- 高速運轉：此油壓缸之平衡設計為輕形且質密，于高速運轉可以維持外形之均勻平穩。
- 高壽命：由于高品質之油壓缸油封及高精度之表面粗糙度之零件，可確保此油壓缸之高壽命。
- Compact, low inertia, light weight: Cylinder manufactured aluminium alloy, this cylinder is light weight design and reduce the weight on the machine spindle.
- High speed: This balanced design cylinder is light weight and compact and maintaining outstanding stability during high speed operation.
- Long life: High quality cylinder seals and high accuracy surface finish on parts ensure the long life of these cylinders.



規格 Spec 型號 Model	活塞面積 Eff.piston area cm <sup>2</sup>		行程 mm Piston stroke	最高回轉數 r.p.m Max. speed	最高使用壓力 MPa Max.pressure (kgf/cm <sup>2</sup> )	GD <sup>2</sup> kg.m <sup>2</sup> Moment or inertia	重量 kg Weight
	押側 Extend	拉側 Retract					
NH-0615	31.0	27.9	15	6000	3.5(35)	0.01	2.9
NH-0815	47.7	42.8	15	6000	3.5(35)	0.01	3.4
NH-1020	75.4	68.4	20	5500	3.5(35)	0.04	5.1
NH-1020Y	75.4	70.5	20	5500	4.0(40)	0.04	4.9
NH-1225	119.6	110.0	25	5500	4.0(40)	0.08	7.1
NH-1225Y	119.6	112.5	25	5500	3.5(35)	0.08	6.8
NH-1530	173.6	157.7	30	4000	3.5(40)	0.18	11.5
NH-2035	310.0	286.3	35	4000	3.5(40)	0.38	20.4

寸法 Size 型號 Model	A	B	C	D	E h7	F	G		H	J	K	L	M H8	N
							max.	min.						
NH-0615	65	15	98	80	60	22	45	30	74	175	M12×30	6~M8×16	-	-
NH-0815	80	15	112	90	65	25	45	30	74	175	M16×30	6~M8×16	-	-
NH-1020	100	20	135	100	80	30	45	25	89	190	M20×35	6~M10×20	-	-
NH-1020Y	100	20	135	100	80	30	45	25	89	190	M16×30	6~M10×20	-	-
NH-1225	125	25	160	130	110	35	50	25	96	197	M24×44	6~M12×20	-	-
NH-1225Y	125	25	160	130	110	35	50	25	96	197	M20×44	6~M12×20	-	-
NH-1530	150	30	190	130	110	45	55	25	105	206	M30×45	12~M12×24	31	5
NH-2035	200	35	245	145	120	55	70	35	130	231	M36×60	12~M16×30	37	5