

DYV

双活塞式液压缸，带锁紧阀门

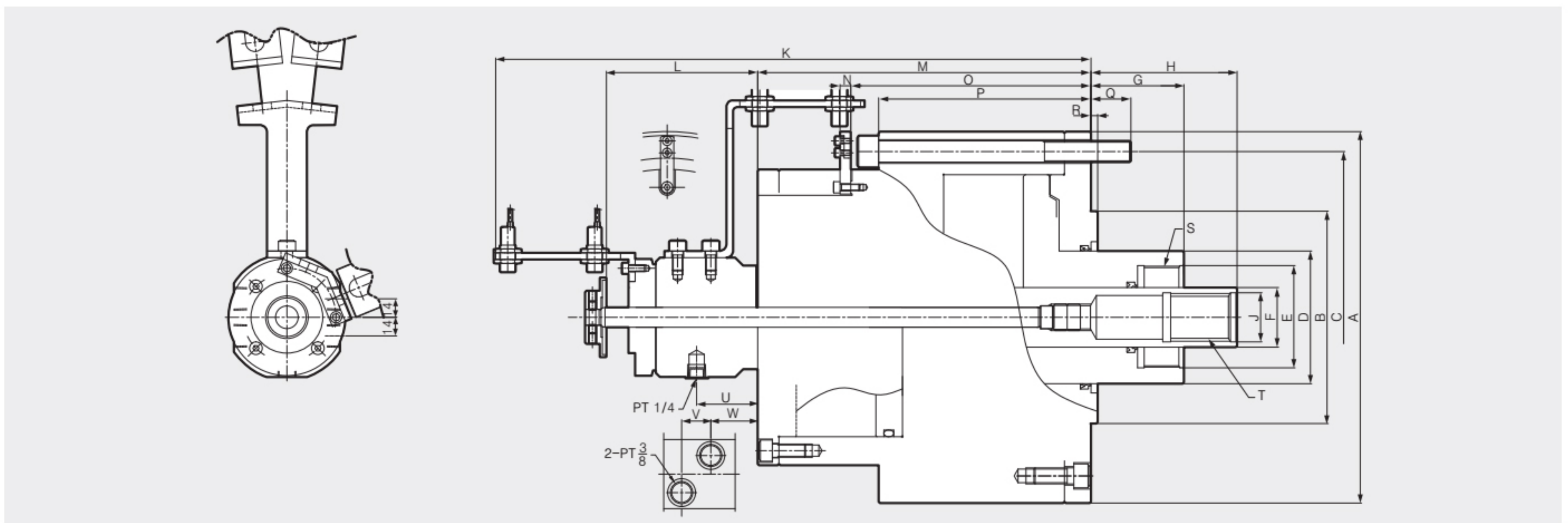
Double-Piston Hydraulic Cylinder with Lock Valve



HYDRAULIC CYLINDER

- Operates independently of two pistons
- Compatible with HCWF Chuck

- 两个活塞独立操作
- 与HCWF卡盘兼容



※ Piston A :
Piston B :

Dimensions

	ΦA	ΦB	ΦC	ΦD	ΦE	ΦF	Gmax.	Gmin.	Hmax.	Hmin.	ΦJ	K	L	M	N	O	P	Q	R	S	T	U	V	W
DYV-21560	280	160	250	100	77	45	70	10	110	50	37	448.3	114	251	8	181	160	30	5	M75x2.0	M36x4.0	46	22	35.3

Specifications

Type	Piston Stroke 活塞行程	Piston Force 活塞力		Piston Area 活塞表面积		Max. Operating Pressure 最大工作压力 [MPa(kgf/cm ²)]	Max. Speed 最大转速 [r.p.m.]	Weight 重量 [kgf]	GD ² 容许工作惯性 [N·m ² (kgf·m ²)]	
		Push [kN(kgf)]	Pull [kN(kgf)]	Push [cm ²]	Pull [cm ²]					
DYV-21560	Piston A	60	1724	1420	363	299	5.1(50)	3200	-	-
	Piston B		1206	1130	254	238				

- ※ Specifications are subject to change without notice.
- ※ Maximum turning speed is based upon actual measurement.
- ※ Piston Force : Hydraulic 4.0MPa (40.8kgf/cm²)
- ※ Total leakage pressure: 3.0 Mpa (30.6 kgf/cm²) at 50 ° C.
- ※ Samcully Machinery Co., Ltd. is no longer an OEM manufacturer for Kitagawa® Iron Works Co., Ltd

- ※ 最大转速基于实际测量。
- ※ 技术规格若发生改变,恕不另行通知。
- ※ 活塞力: 液压 4.0 MPa (40.8 kgf/cm²)
- ※ 总Leak量 是油压 3.0 MPa (30.6 kgf/cm²), 总油温度 50°C时。
- ※ 目前三千里机械已不再跟日本北川进行OEM生产。